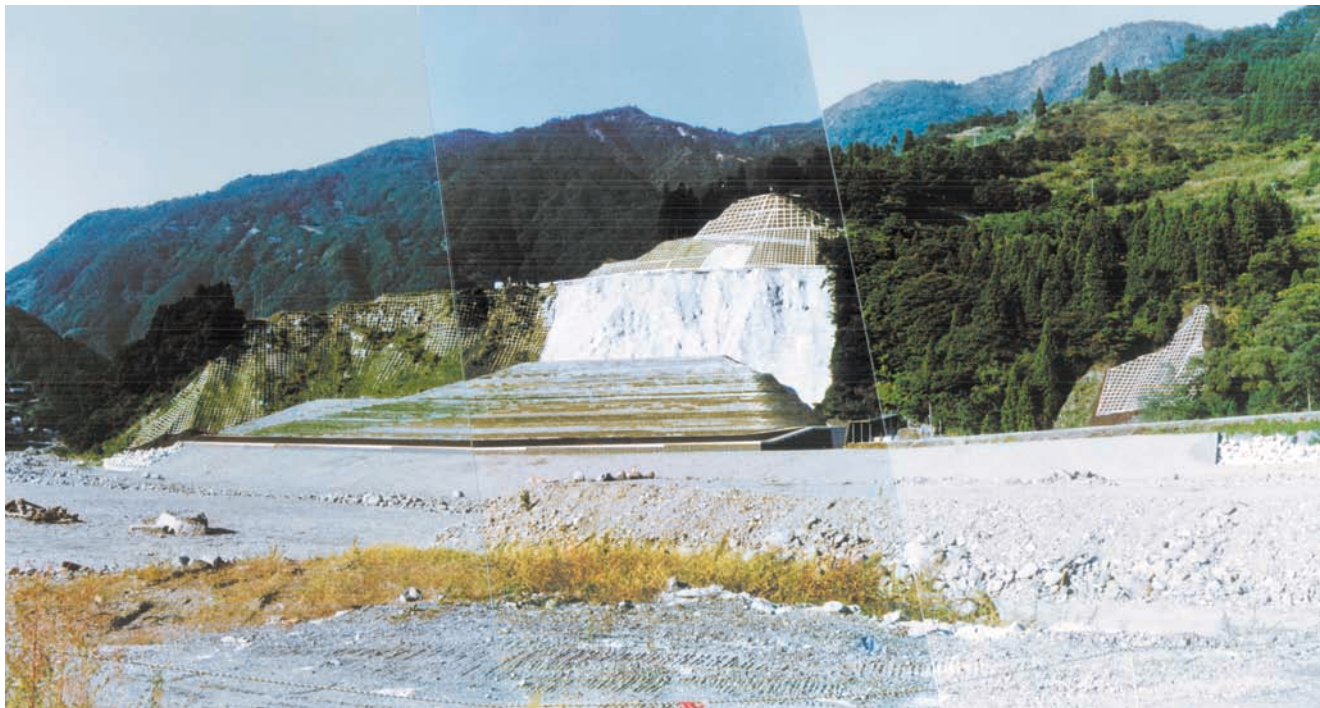


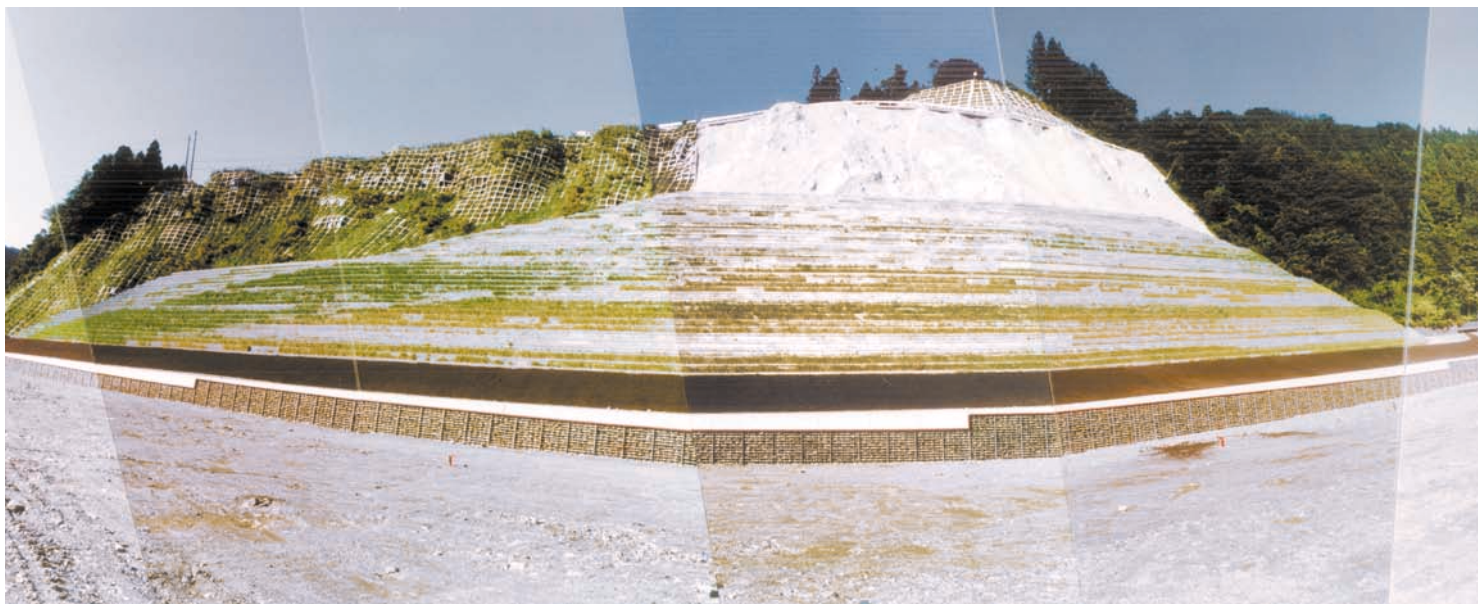
不透過型の効果

地すべり対策

鋼製ダブルウォール



小谷村字葛蒲平地籍の押え盛土擁壁工で地すべりを抑制



北小谷のトンネルに地すべり土塊があり、地すべり面末端部を鋼製ダブルウォールの押え盛土擁壁工を施工し抑制した 平成7年[長野県]

鋼製箱枠



【新潟県】



【新潟県】

鋼製自在枠



魚津室田地内 稗島富川(ヒエバタケトミカワ)地区災害関連緊急地すべり対策 壁高9m 平成8年[富山県]



小笠郡菊川町 壁高3m 平成12年[静岡県]

鋼製続枠

両神村塩沢地先で発生した地すべり災害の対策事業で、押さえ盛土工を実施し、その盛土の土留工として鋼製続枠を設置。



堤高6m 平成5年度[埼玉県]

その後、斜面が安定したことにより植生が回復し、割栗石を中詰めした鋼製続枠にも植生が進み、施行現場全体に緑が蘇った。



平成13年撮影